



地域密着型特別養護老人ホーム 冬野の郷 料金表

(1ヶ月あたりの料金は30日として計算しています。)

基本料金 (保険給付対象サービス)

	利用料 (1日あたり)	利用料 (1ヵ月あたり)	地域区分
要介護 1	¥678	¥20,340	6級地=¥10.27 1日あたりの利用料に含まれています。
要介護 2	¥749	¥22,470	
要介護 3	¥824	¥24,720	
要介護 4	¥897	¥26,910	
要介護 5	¥967	¥29,010	

※この料金表は1割負担表記となっています。

加算 (対象となる方に算定させていただきます。)

	1日あたり負担額	1ヵ月あたり負担額
初期加算 (入所日から30日間)	¥30	¥900
外泊時費用 (1ヵ月6日間を限度)	¥246	—
看護体制加算 (I)	¥4	¥120
栄養マネジメント強化加算	¥11	¥330
療養食加算	¥18	¥540
若年性認知症受入加算	¥120	¥3,600
科学的介護推進体制加算 (I)(II)	—	(I)¥40(II)¥50
褥瘡マネジメント加算 (I)(II)	—	(I)¥3(II)¥13
排泄支援加算 (I)(II)(III)	—	(I)¥10(II)15(III)¥20
安全対策体制加算 (入所時に1回)	—	¥20
サービス提供体制加算 (II)	¥18	¥540
介護職員処遇改善加算 (I)	利用料と算定加算の合算の8.3%	

※当施設の職員配置、利用者様の状態により各種加算の変更・追加される場合がございます。

※上記金額に令和3年9月30日までコロナウイルス感染対策の時限措置として0.1%が上乘せとなります。

食事代・居室代

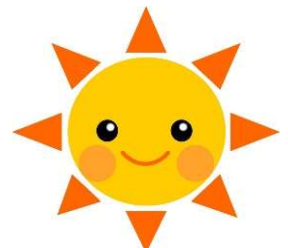
	食事代 (1日あたり)	居室代 (1日あたり)	食事代 居室代 (1日あたり)	食事代 居室代 (1ヶ月あたり)
第1段階	¥300	¥820	¥1,120	¥33,600
第2段階	¥390	¥820	¥1,210	¥36,300
第3段階	¥650	¥1,310	¥1,960	¥58,800
第4段階 (減額対象外)	¥1,500	¥2,000	¥3,500	¥105,000

* 食事代にはコーヒー代、お茶代を含んでいます。

その他

	1日あたり	1ヶ月あたり
個人専用電気器具利用料金 (1点につき)	¥30	¥900
飲み物代 (希望される飲み物)	¥20	¥600
お菓子代	¥80	¥2,400
金銭管理費	—	¥2,000
教養娯楽費 (クラブ活動など)	—	実費
個別外出費 (1km=20円及び必要経費)	—	実費
日常生活品代	—	実費
理美容代 (カットのみ=¥1,800)	—	実費
診察代、お薬代	—	実費

備考：平成27年4月1日以降からご入居基準が要介護3以上になりました。
要介護1・2の方でも特例入所の要件を満たされた方はご入居可能です。



令和3年4月1日現在

